

Chiesa di San Francesco
Oreno Vimercate

CONVENTO DI SAN FRANCESCO

Oreno di Vimercate

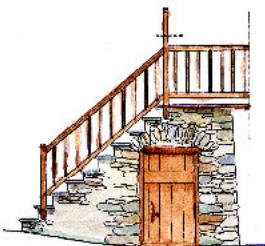
Coprogetto Arch. L. Cori

Una lucida iniziativa per ridonare a un luogo
della fede un'immagine più aderente allo spirito francescano.

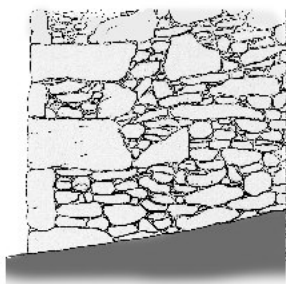
Un motivato intervento di recupero d'immagine
interessante tutta la navata principale e il coro laterale



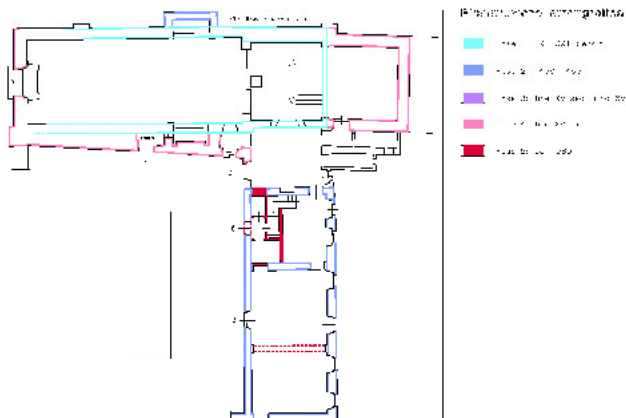
Percorsi di Fede



L'opera primaria ha previsto il rifacimento della pavimentazione di tutta la navata principale del coro, e locali accessori, oltre agli altari laterali. Le opere sono state precedute da attente ricerche storiche e analisi preprogettuali che hanno evidenziato l'evoluzione costruttiva nei secoli rappresentato nel diagramma stratigrafico.



Navata, la pavimentazione precedente

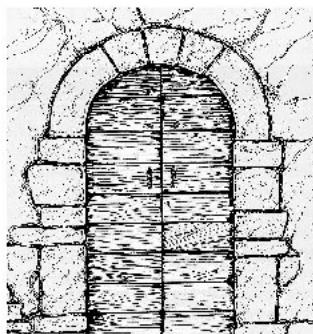
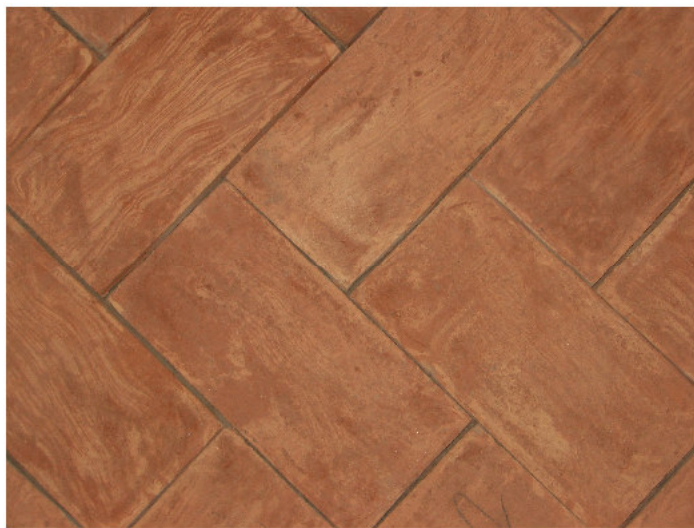


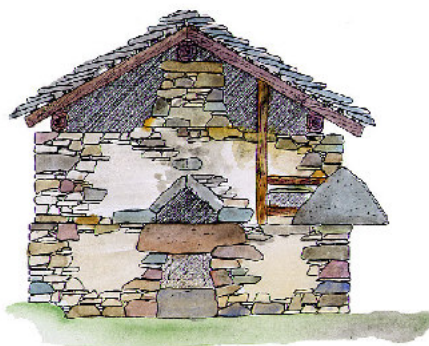
Chiesa di San Francesco
Oreno Vimercate





L'utilizzo del cotto variegato fatto a mano della vicina fornace di Briosco, oltreché fedele ai materiali utilizzati nei precedenti secoli ha rappresentato una scelta logica di armonia per le caratteristiche del luogo convento; rispondendo perfettamente ai requisiti progettuali e alle richieste della sovrintendenza





La tecnica di posa a spina di pesce senza fuga, resa delicata dall'irregolarità delle tavelle fatte a mano.



Chiesa di San Francesco
Oreno Vimercate



Frazione Chatrian, Torgnon